



Dal 1989 il medium di culto

# PROMOCARD®

**Promocard®** dal 1989 è la cartolina illustrata il cui contenuto è un annuncio pubblicitario, leader del settore con più di **11.000 soggetti** realizzati e oltre **600.000 milioni** di pezzi distribuiti in Italia e nel mondo

## **INDISPENSABILE PER FARE BRAND AWARENESS**



*Offre esclusive opportunità di comunicazione  
per promuovere prodotti & servizi*

*E' strumento di ADV non convenzionale*



*Posizionato nelle più note e frequentate location  
dove i consumatori vivono l'entertainment*



# GEOLOCATION MEDIA

- *Consente di scegliere **one to one** aree geografiche, circuiti e **location** in cui propagare la comunicazione pubblicitaria*



## **1.700 location in tutta Italia:**

Milano, Roma, Napoli, Torino, Bologna, Genova, Firenze, Varese, Bergamo, Brescia, Monza, Pavia, Como, Padova, Verona, Venezia, Rimini & Riccione, Bari, Palermo, Catania, Cagliari

# TARGET MEDIA

- *E' profilabile socio-demograficamente*
- *Colpisce i target di riferimento X Generation, Y Generation e Z Generation*



## **Target Promocard®: 14-55 (Focus target: 20-40)**

- **Generazione X** - Nati tra **1963** e **1980**. Aperti alle differenze (genere, razza, orientamenti), **prima generazione a crescere con il computer** è più a suo agio con le tecnologie rispetto alla precedente. **Ambiziosi, autosufficienti**, più **flessibili** verso i **cambiamenti** anche di lavoro.
- **Generazione Y** (*Millennial Generation, Generation Next o Net Generation*) - Nati tra **1980** e **2000** Caratterizzati da **maggiore utilizzo e familiarità con comunicazione, media e tecnologie digitali**. Più orientati a **beni materiali ed effimeri, vivono più a lungo con genitori** (*Boomerang Generation*).
- **Generazione Z** (*iGen, Post-Millennials, Centennials, o Plurals*) - Nati tra **1995** e **2010**. **Iperconnessi e multimediali**. **Tecnologia, internet e social media, incidono significativamente** nel loro **processo di socializzazione**. Flussi di informazione, riscaldamento globale e crisi economica li hanno fatti crescere in fretta e sono **più sensibili e informati** rispetto alla generazione precedente.



## PULL MEDIA

- *Usufruito per libera scelta , senza nessuna dispersione di contatto*



## FREE MEDIA

- *Accessibile agli utenti a costo zero , la gratuità incrementa il numero di contatti*



## SAVE MEDIA

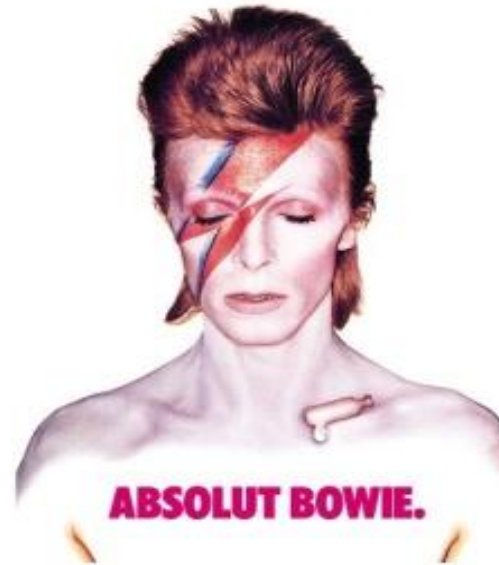
- *Consente risparmi permettendo di **modulare gli investimenti***
- *Più **economico** rispetto ai media tradizionali*
- **Il suo costo equivale a quello di un caffè**



# CREATIVE MEDIA



*Richiede l'utilizzo di  
immagini accattivanti  
per impattare e  
farsi prelevare dai consumatori*



# MULTITASK MEDIA



- Crea **top of mind**: si prende, usa, conserva, regala, colleziona, appende, spedisce
- Genera **call to action**: veicola **coupon**, instant win, codici univoci, **sample** e **gadget**
- Fa **guerrilla marketing** e può essere dotato di **speciali effetti cartotecnici**

- **E' misurabile**: analizza il rapporto fra cartoline prodotte, distribuite e prese





# SMART MEDIA

- *Crea rimbalzi su **piattaforme digitali** (ad esempio tramite QR-Code e altri marker)*
- *Favorisce l'**engagement** e l'**accesso a contenuti esclusivi***







# NON-STOP MEDIA

- *No effetto zapping*
- *Comunicazione continua*
- *On air 24h su 24h*

bar - caffè - enoteche - pub - birrerie **drink**

**food** ristoranti - pizzerie - osterie - trattorie - ristoranti etnici - sweets

lounge bar - wine bar - locali di tendenza - discoteche - musica dal vivo - club **trendy**

**art & culture** cinema - teatri - cabaret - librerie - scuole - spazi eventi culturali

club - palestre - centri sportivi - beauty center - hair stylist **fitness & beauty**

shop - location varie - turismo **travel/shop/media**





# CLIENTS

*Absolut Vodka, Ac Milan, Adelphi, Adidas, Alfa Romeo, Alitalia, Amnesty International, Antica Barbieria Colla, Atm, Austrian Airlines, Bacardi, Barilla, Banca Intesa, Belleville, Becks, Bertagnolli, Birra Moretti, Bmw, Bosh, Branca, Braun, Breil, Campari, Carlsberg, Citroën, Cgil, Coca Cola, Comune di Bologna, Comune di Milano, Comune di Roma, Comune di Torino, Condè Nast, Corriere della Sera, Credem, Crysler, De Beers, Deliveroo, Diabolik, Diesel, Disney, Dove, Easy Jet, Ebay, Einaudi, Emergency, Enel, Eni, Enpa, Ente Turismo Spagnolo, Ente Promozione Toscana, Esselunga, Estée Lauder, Expo, Fanta, Fc Internazionale, Felix, Feltrinelli, Fiat, Fondazione Prada, Ford, Gazzetta dello Sport, Getfit, Giorgio Armani, Goodyear Dunlop, Heineken, K2Milan, Ichnusa, Ied, IGP, Ikea, Il Sole 24 Ore, Inail, ING Direct, Iw Bank, Jeep, Jti, Juventus Fc, Laboratorio Capri, Lampoon, Lavazza, Lega Ambiente, Levi's, Lila, LG, Lilt, Lottomatica, L'Oreal, Lufthansa, Martini, Mastercard, Mentadent, Mercedes, Michelin, M&M's, Mocauto, Moët & Chandon, Mtv, Mulino Bianco, Nastro Azzurro, Negroni, Nespresso, Nike, Octo U, Oral-B, Pallacanestro Olimpia, Opel, Peroni, Peugeot, Piaggio, Playmobil, Ploom, Polimi, Puma, Rana, Ray-Ban, Regione Lombardia, Regione Piemonte, Rai, Regione Trentino, Regione Valle d'Aosta, Renault, Ritz, Rucoline, Samsung, Sanofi, Sda Bocconi, Sisal, Sky, Sony, Sottilette, Swatch, Taft, Telecom, Tic Tac, Ticket Restaurant, Tim, Timberland, Toyota, Triennale, Triumph, Unicef, Unicredit, UniMi, Vidas, Visa, Vodafone, Volkswagen*



**PROMOCARD®**  
EPIPOLI MEDIA

Viale Edoardo Jenner, 64  
20159 Milano

Tel. +39 02 36754877

[commerciale@promocard.it](mailto:commerciale@promocard.it)

[www.promocard.it](http://www.promocard.it)

